

# Erratum: Guía de manejo Hiperplasia Prostática Benigna (SCU 2021)

## Erratum: Benign Prostatic Hyperplasia Guideline (SCU 2021)

Hugo López-Ramos<sup>1</sup> Carlos Latorre<sup>2</sup> Germán Patiño<sup>3</sup> Juliana Arenas<sup>4</sup>

<sup>1</sup> Profesor y jefe del Programa de Urología. Pontificia Universidad Javeriana. Hospital Universitario San Ignacio. Bogotá, Colombia

<sup>2</sup> Urólogo. Clínica del Country. Bogotá, Colombia

<sup>3</sup> Urólogo. Unidad de Urología Reconstructiva. Hospital Universitario San Ignacio. Bogotá, Colombia

<sup>4</sup> Departamento de Urología. Pontificia Universidad Javeriana. Hospital Universitario San Ignacio. Bogotá, Colombia

Urol Colomb 2021;30:e1–e2.

Dirección de correspondencia Hugo López-Ramos, Carrera 7 # 40-62, Bogotá, Colombia (e-mail: lopez.he@javeriana.edu.co).

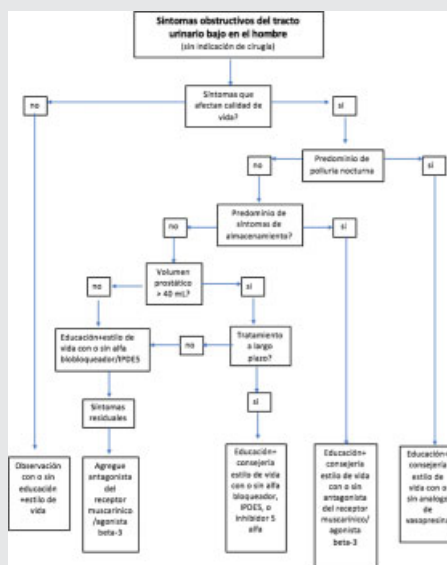
### ERRATUM

Rio de Janeiro, July 12, 2021

Dear readers,

In the Article *Guía de manejo Hiperplasia Prostática Benigna (SCU 2021)* (Urol Colomb 2021;30: 145-151. DOI: 10.1055/s-0041-1731669.), published online in Urol Colomb in June 2021.

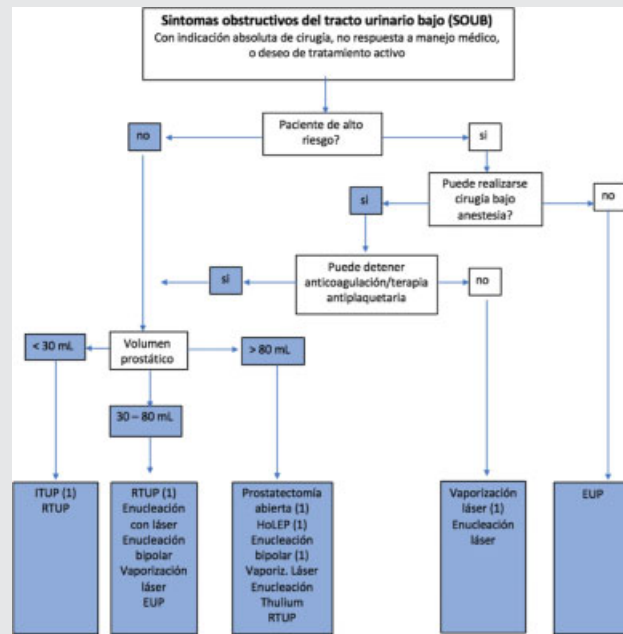
Please see the two figures (**Flujograma 1** and **Flujograma 2**) not included in the previous version.



**Flujograma 1** Algoritmo del tratamiento del hombre con SOUB empleando opciones de tratamiento médico y/o conservador. Las decisiones sobre el tratamiento dependen de los resultados encontrados durante las evaluaciones realizadas en la primera valoración. Note que las preferencias del paciente pueden modificar diferentes decisiones de tratamiento.

DOI <https://doi.org/10.1055/s-0041-1732337>.  
ISSN 0120-789X.  
e ISSN 2027-0119.

© 2021. Sociedad Colombiana de Urología. All rights reserved.  
This is an open access article published by Thieme under the terms of the Creative Commons Attribution-NonDerivative-NonCommercial-Licence, permitting copying and reproduction so long as the original work is given appropriate credit. Contents may not be used for commercial purposes, or adapted, remixed, transformed or built upon. (<https://creativecommons.org/licenses/by-nc-nd/4.0/>)  
Thieme Revinter Publicações Ltda., Rua do Matoso 170, Rio de Janeiro, RJ, CEP 20270-135, Brazil



**Flujograma 2** Algoritmo del tratamiento de los SOUB que afectan la calidad de vida y son refractarios al tratamiento conservador/médico o en los casos de indicación absoluta de cirugía. El diagrama de flujo está estratificado según el estado funcional del paciente para tolerar la anestesia, el riesgo cardiovascular y el tamaño de la próstata. (1) Estándar actual/primera elección. Los tratamientos alternativos están listados en orden alfabético. La vaporización con láser incluye Greenlight, Thulium, y vaporización con láser de Diodo. La enucleación con láser incluye Holmium y Thulium. HoLEP = Enucleación con láser holmium. ITUP = incisión transuretral de la próstata. RTUP = prostatectomía transuretral y EUP = elevación de uretra prostática (Urolift).